



**МИНИСТЕРСТВО ПО УПРАВЛЕНИЮ
ИМУЩЕСТВОМ И ГРАДОСТРОИТЕЛЬНОЙ
ДЕЯТЕЛЬНОСТИ ПЕРМСКОГО КРАЯ**

П Р И К А З

18.01.2024

№ 31-02-1-4-206

┌ Об установлении публичного
сервитута в целях эксплуатации
объекта электросетевого хозяйства
регионального значения

В соответствии со статьей 23, главой V.7 Земельного кодекса Российской Федерации, статьей 3.6 Федерального закона от 25 октября 2001 г. № 137-ФЗ «О введении в действие Земельного кодекса Российской Федерации», пунктом 7 части 1 статьи 3 Закона Пермского края от 01 июля 2009 г. № 463-ПК «О полномочиях органов государственной власти Пермского края в сфере земельных отношений», постановлением Правительства Пермского края от 27 октября 2009 г. № 780-п «Об утверждении Схемы территориального планирования Пермского края», постановлением Правительства Пермского края от 04 августа 2021 г. № 542-п «О внесении изменений в Положение о Министерстве по управлению имуществом и градостроительной деятельности Пермского края, утвержденное постановлением Правительства Пермского края от 15 декабря 2006 г. № 88-п», пунктом 3.43⁷ Положения о Министерстве по управлению имуществом и градостроительной деятельности Пермского края, утвержденного постановлением Правительства Пермского края от 15 декабря 2006 г. № 88-п, приказом Министерства по управлению имуществом и градостроительной деятельности Пермского края от 02 июня 2022 г. № 31-02-1-4-998 «О делегировании права подписи», на основании ходатайства об установлении публичного сервитута уполномоченного представителя публичного акционерного общества «Россети Урал» (далее – ПАО «Россети Урал» (ОГРН 1056604000970, ИНН 6671163413)) от 07 декабря 2023 г. № б/н (вх. № ГУ31-02-1-25-2701 от 22 декабря 2023 г.)

ПРИКАЗЫВАЮ:

1. Установить на 49 (сорок девять) лет в целях эксплуатации объекта электросетевого хозяйства регионального значения ВЛ 110 кВ Пермь-Владимирская, КВЛ 110 кВ Пермь-Соболи (диспетчерское КВЛ 110 кВ Пермь-Владимирская совместно с КВЛ 110 кВ Пермь-Соболи и ВЛ 110 кВ Соболи-Владимирская), входящего в состав электросетевого комплекса

18.01.2024

059-01-42/1-79



«Подстанция 110/35/6 кВ «Пермь», с кадастровым номером 59:01:0000000:12746 (номер и дата государственной регистрации права № 59-59-01/002/2008-261 от 17 июля 2008 г.), публичный сервитут в отношении земельных участков и земель согласно приложению № 1 (далее – Земельные участки, Земли).

2. Утвердить границы публичного сервитута в соответствии с прилагаемым описанием местоположения границ на кадастровом плане территории согласно приложению № 2.

3. Плата за публичный сервитут не устанавливается.

4. Срок, в течение которого использование Земельных участков (их частей), Земли в соответствии с их разрешенным использованием будет невозможно или существенно затруднено, в связи с осуществлением публичного сервитута (при наличии таких обстоятельств): ежегодно с 1 января по 31 декабря (в период плановых (ремонтных) работ).

5. Порядок установления зон с особыми условиями использования территорий и содержание ограничений прав на земельные участки определен Правилами установления охранных зон объектов электросетевого хозяйства и особых условий использования земельных участков, расположенных в границах таких зон, утвержденными Постановлением Правительства Российской Федерации от 24 февраля 2009 г. № 160.

6. ПАО «Россети Урал» привести Земельные участки (их части), Земли в состояние, пригодное для использования в соответствии с видом разрешенного использования, снести инженерное сооружение, размещенное на основании публичного сервитута, в сроки, предусмотренные пунктом 8 статьи 39.50 Земельного кодекса Российской Федерации.

7. Отделу распоряжения земельными участками управления земельных отношений Министерства по управлению имуществом и градостроительной деятельности Пермского края (далее – Министерство) в течение пяти рабочих дней со дня принятия настоящего приказа:

7.1. разместить настоящий приказ на официальном сайте Министерства <https://migd.permkrai.ru/>;

7.2. направить копию настоящего приказа в орган регистрации прав;

7.3. направить копию настоящего приказа в ПАО «Россети Урал», а также сведения о лицах, являющихся правообладателями Земельных участков, сведения о лицах, подавших заявления об учете их прав (обременений прав) на земельные участки, способах связи с ними, копии документов, подтверждающих права указанных лиц на земельные участки.

8. Контроль за исполнением приказа оставляю за собой.

Заместитель министра



К.М. Хайруллина



Перечень земельных участков (земель),
в отношении которых устанавливается публичный сервитут

№ п.п.	Кадастровый номер земельного участка, адрес или иное описание местоположения таких земельных участков
1	59:01:0000000:1204 (Пермский край, город Пермь, на пересечении ул. Братской и Сылвенского тракта в Свердловском районе)
2	59:01:0000000:514 (Пермский край, г. Пермь, Мотовилихинский район, коллективный сад №4 юго-восточнее жилого района Висим, участок №11)
3	59:01:0000000:75505 (Пермский край, г. Пермь, Орджоникидзевский, Свердловский, Мотовилихинский районы)
4	59:01:0000000:76710 (Пермский край, г. Пермь, Мотовилихинский район, Пермское городское лесничество Мотовилихинского участкового лесничества, кварталы № 100 выделы 2,9,4,14,19; № 101 выделы 1-4, 7-26; № 102 выделы 4-14, 16-18, 20; № 103 выделы 7-18, 20-22; № 104 выделы 7,11,12; № 109 выделы 2-5, 7,14,16; № 110 выделы 1,2,4,6,7,9,11,12,14-31; № 111 выделы 1-25; № 112 выделы 1-13, 15-29; № 113 выделы 1-9,11,22; № 114 выделы 1-18; № 115 выделы 1,2,4,6-16; № 116 выделы 1-7, 9-15, 17, 18, 20-24; № 117 выделы 1,8,11-16)
5	59:01:0000000:80109 (Российская федерация, край Пермский, г.о. Пермский, г Пермь, пр-кт Октябрат, зу 00/80109)
6	59:01:0000000:81635 (Пермский край, г. Пермь, Мотовилихинский р-н, в пос. Висим к жилым домам по ул. Артинская, Нагорная, ул. Грибоедова, 68)
7	59:01:0000000:81676 (Пермский край, г. Пермь, Мотовилихинский р-н, в пос. Висим к ж/домам по ул. Восстания, 8, 11, 13, 14, ул. Зенкова, 8, ул. Республиканская, 12, ул. Красногвардейская, 4, 5, 7, ул. Лузенина, 12, ул. Постановова, 1, 7)
8	59:01:0000000:82109 (Российская Федерация, край Пермский, г.о. Пермский, г Пермь, тер. СНТ СН КС N 4, зу 00/82109)
9	59:01:0000000:830 (край Пермский, г. Пермь, р-н Мотовилихинский, юго-восточнее ж.р. Висим, садоводческий кооператив "102/9")
10	59:01:0000000:84828 (Пермский край, г. Пермь, Свердловский, Мотовилихинский район, Пермское городское лесничество Мотовилихинского участкового лесничества, в кварталах (выделах) №№ 72(1-17), 73(1-24), 74(19-32))
11	59:01:0000000:87256 (Пермский край, Пермское городское лесничество, Мотовилихинское участковое лесничество, в квартале №86(часть выдела 3), квартала №116(часть выдела 9))
12	59:01:0000000:877 (край Пермский, г. Пермь, на пересечении ул. Братской, Сылвенского тракта и дороги на Жебреи в Мотовилихинском, Свердловском районах)
13	59:01:0000000:87858 (Пермский край, г. Пермь, Пермское городское лесничество Мотовилихинское участковое лесничество, кварталы №№ 101 (часть выдела 4), 102 (части выделов 4,10), 116 (часть выдела 9))
14	59:01:0000000:89199 (Пермское городское лесничество, Мотовилихинское участковое лесничество, кварталы № 74 (выдел(ы) 1-16)
15	59:01:0000000:90921 (Российская федерация, край Пермский, г.о. Пермский, г Пермь, тракт Бродовский, зу 00/90921)
16	59:01:0000000:92285 (Пермский край, г. Пермь, р-н Мотовилихинский)



17	59:01:0000000:92343 (Пермский край, г. Пермь, р-н Мотовилихинский)
18	59:01:0000000:92689 (Пермский край, г. Пермь, Мотовилихинский р-н)
19	59:01:0000000:92716 (Пермский край, г. Пермь)
20	59:01:0000000:93606 (Российская Федерация, Пермский край, г.о. Пермский, г. Пермь)
21	59:01:0000000:93618 (Российская Федерация, Пермский край, г.о. Пермский, г. Пермь)
22	59:01:0000000:93620 (Российская Федерация, Пермский край, г.о. Пермский, г. Пермь)
23	59:01:0000000:93621 (Российская Федерация, Пермский край, г.о. Пермский, г. Пермь)
24	59:01:0000000:93627 (Российская Федерация, Пермский край, г.о. Пермский, г. Пермь)
25	59:01:0000000:93631 (Российская Федерация, Пермский край, г.о. Пермский, г. Пермь)
26	59:01:0912009:66 (Российская федерация, край Пермский, г.о. Пермский, г Пермь, зу 09/66)
27	59:01:0912010:21 (край Пермский, г. Пермь, р-н Мотовилихинский, расположенный юго-восточнее жилого района Архиерейка, участок №13)
28	59:01:2410002:20 (614077, Пермский край, г. Пермь, Мотовилихинский р-н, СНТ 102/9 з-да им.Ленина, уч. 16а)
29	59:01:2410002:21 (614077, Пермский край, г. Пермь, Мотовилихинский р-н, СНТ 102/9 з-да им.Ленина, уч. 16)
30	59:01:2410002:22 (614077, Пермский край, г. Пермь, Мотовилихинский р-н, СНТ 102/9 з-да им.Ленина, уч. 17)
31	59:01:2410002:23 (614077, Пермский край, г. Пермь, Мотовилихинский р-н, СНТ 102/9 з-да им.Ленина, уч. 18)
32	59:01:2410002:24 (614077, Пермский край, г. Пермь, Мотовилихинский р-н, СНТ 102/9 з-да им.Ленина, уч. 19)
33	59:01:2410002:25 (614077, Пермский край, г. Пермь, Мотовилихинский р-н, СНТ 102/9 з-да им.Ленина, уч. 20)
34	59:01:2410002:26 (614077, Пермский край, г. Пермь, Мотовилихинский р-н, СНТ 102/9 з-да им.Ленина, уч. 21)
35	59:01:2410002:31 (Российская Федерация, край Пермский, г.о. Пермский, г Пермь, тер. ТСН СНТ N 102/9, зу 18а)
36	59:01:4211124:15 (Пермский край, г. Пермь, Мотовилихинский район, ул. Курская, 2)
37	59:01:4211124:5 (край Пермский, г. Пермь, р-н Мотовилихинский)
38	59:01:4211591:6 (Пермский край, г. Пермь, Мотовилихинский район, ул. Жуковского, 22)
39	59:01:4211594:204 (Российская Федерация, Пермский край, городской округ Пермский, город Пермь)
40	59:01:4211594:28 (Российская федерация, край Пермский, г.о. Пермский, г Пермь, зу 94/28)
41	59:01:4211594:29 (Российская федерация, край Пермский, г.о. Пермский, г Пермь, зу 94/29)
42	59:01:4211594:45 (Пермский край, город Пермь, район Мотовилихинский, жилой район Костарево, в том числе: ул. Обросова, ул. Казанская, ул. Балканская, ул. Сарапульская, ул. Лифанова)
43	59:01:4211594:46 (Пермский край, г. Пермь, Мотовилихинский район, ул. Артема)
44	59:01:4211594:47 (Пермский край, г. Пермь, Мотовилихинский район, ул. Артема)
45	59:01:4219151:2 (край Пермский, г. Пермь, р-н Мотовилихинский, юго-восточнее



	ж.р. Висим, садоводческий кооператив "102/9", участок 22)
46	59:01:4219151:3 (край Пермский, г. Пермь, р-н Мотовилихинский, юго-восточнее ж.р. Висим, садоводческий кооператив "102/9", участок 23)
47	59:01:4219151:4 (край Пермский, г. Пермь, р-н Мотовилихинский, юго-восточнее ж.р. Висим, садоводческий кооператив "102/9", участок 24)
48	59:01:4219151:5 (край Пермский, г. Пермь, р-н Мотовилихинский, юго-восточнее ж.р. Висим, садоводческий кооператив "102/9", участок 25)
49	59:01:4219151:6 (край Пермский, г. Пермь, р-н Мотовилихинский, юго-восточнее ж.р. Висим, садоводческий кооператив "102/9", участок 26)
50	59:01:4219151:7 (край Пермский, г. Пермь, р-н Мотовилихинский, юго-восточнее ж.р. Висим, садоводческий кооператив "102/9", участок 27)
51	59:01:4219181:1 (Пермский край, г. Пермь, Мотовилихинский р-н, сдт №14)
52	59:01:4219181:12 (Пермский край, г. Пермь, Мотовилихинский район, западнее жилого района Костарево, Садоводческое некоммерческое товарищество № 14, садовый участок № 40,41)
53	59:01:4219181:16 (Пермский край, г. Пермь, Мотовилихинский район, западнее жилого района Костарево, Садоводческое некоммерческое товарищество № 14, садовый участок № 27)
54	59:01:4219181:17 (Пермский край, г. Пермь, Мотовилихинский район, западнее жилого района Костарево, Садоводческое некоммерческое товарищество № 14, садовый участок № 25)
55	59:01:4219181:179 (Российская Федерация, Пермский край, г. Пермь, Мотовилихинский район, западнее жилого района Костарево, Садоводческое некоммерческое товарищество № 14)
56	59:01:4219181:18 (Пермский край, г. Пермь, Мотовилихинский район, западнее жилого района Костарево, Садоводческое некоммерческое товарищество № 14, садовый участок № 24)
57	59:01:4219181:180 (Российская Федерация, край Пермский, г.о. Пермский, г Пермь, тер СНТ № 14, зу 37)
58	59:01:4219181:183 (Пермский край, г. Пермь, тер. СНТ садоводческий кооп. 14)
59	59:01:4219181:19 (Пермский край, г. Пермь, Мотовилихинский район, западнее жилого района Костарево, Садоводческое некоммерческое товарищество № 14, садовый участок № 23)
60	59:01:4219181:20 (Пермский край, г. Пермь, Мотовилихинский район, западнее жилого района Костарево, Садоводческое некоммерческое товарищество № 14, садовый участок № 22)
61	59:01:4219181:21 (Пермский край, г. Пермь, Мотовилихинский район, западнее жилого района Костарево, Садоводческое некоммерческое товарищество № 14, садовый участок № 20,21)
62	59:01:4219181:22 (Пермский край, г. Пермь, Мотовилихинский район, западнее жилого района Костарево, Садоводческое некоммерческое товарищество № 14, садовый участок № 18)
63	59:01:4219181:3 (Российская федерация, край Пермский, г.о. Пермский, г Пермь, зу 81/3)
64	59:01:4219181:31 (Пермский край, г. Пермь, Мотовилихинский район, западнее жилого района Костарево, Садоводческое некоммерческое товарищество № 14, садовый участок № 19)
65	59:01:4219181:32 (Пермский край, г. Пермь, Мотовилихинский район, западнее жилого района Костарево, Садоводческое некоммерческое товарищество № 14, садовый участок № 39,43)
66	59:01:4219181:34 (Пермский край, г. Пермь, Мотовилихинский район, западнее жилого района Костарево, Садоводческое некоммерческое товарищество № 14,



	садовый участок № 28,29)
67	59:01:4219181:35 (Пермский край, г. Пермь, Мотовилихинский район, западнее жилого района Костарево, Садоводческое некоммерческое товарищество № 14, садовый участок № 26)
68	59:01:4219181:37 (Пермский край, г. Пермь, Мотовилихинский район, западнее жилого района Костарево, Садоводческое некоммерческое товарищество № 14, садовый участок № 16)
69	59:01:4219181:39 (Пермский край, г. Пермь, Мотовилихинский район, западнее жилого района Костарево, Садоводческое некоммерческое товарищество № 14, садовый участок № 17)
70	59:01:4219181:41 (Пермский край, г. Пермь, Мотовилихинский район, западнее жилого района Костарево, Садоводческое некоммерческое товарищество № 14, садовый участок № 35)
71	59:01:4219181:42 (Пермский край, г. Пермь, Мотовилихинский район, западнее жилого района Костарево, Садоводческое некоммерческое товарищество № 14, садовый участок № 36)
72	59:01:4219182:13 (Пермский край, г. Пермь, Мотовилихинский район, коллективный сад № 4, участок № 13)
73	59:01:4219182:180 (Пермский край, г. Пермь, Мотовилихинский район, юго-восточнее ж. р. Висим, Коллективный сад № 4, (садовый участок № 1/1))
74	59:01:4219182:181 (Пермский край, г. Пермь, Мотовилихинский район, юго-восточнее ж. р. Висим, Коллективный сад № 4, (садовый участок № 3/1))
75	59:01:4219182:184 (Пермский край, г. Пермь, Мотовилихинский район, юго-восточнее ж. р. Висим, Коллективный сад № 4, (садовый участок № 10/1))
76	59:01:4219182:185 (Пермский край, г. Пермь, Мотовилихинский район, юго-восточнее ж. р. Висим, Коллективный сад № 4, (садовый участок № 9/1))
77	59:01:4219182:186 (Пермский край, г. Пермь, Мотовилихинский район, юго-восточнее ж. р. Висим, Коллективный сад № 4, (садовый участок № 8/1))
78	59:01:4219182:187 (Российская Федерация, Пермский край, г.о. Пермский, г. Пермь, тер. СНТ СН КС N 4, з/у 7/1)
79	59:01:4219182:188 (Российская Федерация, Пермский край, г.о. Пермский, г. Пермь, тер. СНТ СН КС № 4, з/у 6/1)
80	59:01:4219182:189 (Пермский край, г. Пермь, Мотовилихинский район, юго-восточнее ж. р. Висим, Коллективный сад № 4, (садовый участок № 5/1))
81	59:01:4219182:190 (Пермский край, г. Пермь, Мотовилихинский район, юго-восточнее ж. р. Висим, Коллективный сад № 4, (садовый участок № 4/1))
82	59:01:4219182:191 (Пермский край, г. Пермь, Мотовилихинский район, юго-восточнее ж. р. Висим, Коллективный сад № 4, (садовый участок № 2/1))
83	59:01:4219197:1 (Российская федерация, край Пермский, г.о. Пермский, г Пермь, зу 97/1)
84	59:01:4219248:1156 (Российская федерация, край Пермский, г.о. Пермский, г Пермь, ул Ильинская, зу 48/1156)
85	59:01:4219248:1181 (Российская федерация, край Пермский, г.о. Пермский, г Пермь, ул Ильинская, зу 48/1181)
86	59:01:4219248:1185 (Российская федерация, край Пермский, г.о. Пермский, г Пермь, ул Ильинская, зу 48/1185)
87	59:01:4219248:28 (Российская федерация, край Пермский, г.о. Пермский, г Пермь, пр-кт Октябрят, зу 48/28)
88	59:01:4219248:45 (Российская Федерация, край Пермский, г.о. Пермский, г Пермь, ул Уинская, зу 48/45)
89	59:01:4219248:752 (Пермский край, г. Пермь, Мотовилихинский район)
90	59:01:4311109:1067 (Пермский край, г Пермь, ул Николая Быстрых, Пермский



	городской округ)
91	59:01:4311109:41 (Российская федерация, край Пермский, г.о. Пермский, г Пермь, зу 09/41)
92	59:01:4311109:946 (Пермский край, г. Пермь, Мотовилихинский район, ул. Инженерная)
93	59:01:4319161:100 (край Пермский, г. Пермь, р-н Мотовилихинский, ул. Быстрых, СНТ Коллективный сад № 44 "Сетевик")
94	59:01:4319161:12 (край Пермский, г. Пермь, р-н Мотовилихинский, ул. Быстрых, СНТ Коллективный сад № 44 "Сетевик")
95	59:01:4319161:19 (край Пермский, г. Пермь, р-н Мотовилихинский, ул. Быстрых, СНТ Коллективный сад № 44 "Сетевик")
96	59:01:4319161:20 (край Пермский, г. Пермь, р-н Мотовилихинский, ул. Быстрых, СНТ Коллективный сад № 44 "Сетевик")
97	59:01:4319161:25 (край Пермский, г. Пермь, р-н Мотовилихинский, ул. Быстрых, СНТ Коллективный сад № 44 "Сетевик")
98	59:01:4319161:26 (край Пермский, г. Пермь, р-н Мотовилихинский, ул. Быстрых, СНТ Коллективный сад № 44 "Сетевик")
99	59:01:4319161:27 (край Пермский, г. Пермь, р-н Мотовилихинский, ул. Быстрых, СНТ Коллективный сад № 44 "Сетевик")
100	59:01:4319161:28 (край Пермский, г. Пермь, р-н Мотовилихинский, ул. Быстрых, СНТ Коллективный сад № 44 "Сетевик")
101	59:01:4319161:29 (Пермский край, г. Пермь, р-н Мотовилихинский, ул. Быстрых, СНТ Коллективный сад № 44 "Сетевик")
102	59:01:4319161:30 (Российская Федерация, Пермский край, г.о. Пермский, г. Пермь, тер. СНТ коллективный сад N 44 Сетевик, уч. №29)
103	59:01:4319161:31 (край Пермский, г. Пермь, р-н Мотовилихинский, ул. Быстрых, СНТ Коллективный сад № 44 "Сетевик")
104	59:01:4319161:32 (Российская Федерация, Пермский край, г.о. Пермский, г. Пермь, тер. СНТ коллективный сад N 44 Сетевик, участок № 15)
105	59:01:4319161:33 (край Пермский, г. Пермь, р-н Мотовилихинский, ул. Быстрых, СНТ Коллективный сад № 44 "Сетевик")
106	59:01:4319161:34 (Пермский край, г. Пермь, р-н Мотовилихинский, ул. Быстрых, СНТ Коллективный сад № 44 "Сетевик")
107	59:01:4319161:342 (Пермский край, г. Пермь, СНТ Коллективный сад №44 Сетевик)
108	59:01:4319161:343 (Пермский край, г. Пермь, СНТ Коллективный сад №44 Сетевик)
109	59:01:4319161:37 (край Пермский, г. Пермь, р-н Мотовилихинский, ул. Быстрых, СНТ Коллективный сад № 44 "Сетевик")
110	59:01:4319161:38 (край Пермский, г. Пермь, р-н Мотовилихинский, ул. Быстрых, СНТ Коллективный сад № 44 "Сетевик")
111	59:01:4319161:39 (край Пермский, г. Пермь, р-н Мотовилихинский, ул. Быстрых, СНТ Коллективный сад № 44 "Сетевик")
112	59:01:4319161:40 (край Пермский, г. Пермь, р-н Мотовилихинский, ул. Быстрых, СНТ Коллективный сад № 44 "Сетевик")
113	59:01:4319161:41 (край Пермский, г. Пермь, р-н Мотовилихинский, ул. Быстрых, СНТ Коллективный сад № 44 "Сетевик")
114	59:01:4319161:42 (край Пермский, г. Пермь, р-н Мотовилихинский, ул. Быстрых, СНТ Коллективный сад № 44 "Сетевик")
115	59:01:4319161:43 (край Пермский, г. Пермь, р-н Мотовилихинский, ул. Быстрых, СНТ Коллективный сад № 44 "Сетевик")
116	59:01:4319161:44 (край Пермский, г. Пермь, р-н Мотовилихинский, ул. Быстрых, СНТ Коллективный сад № 44 "Сетевик")
117	59:01:4319161:45 (край Пермский, г. Пермь, р-н Мотовилихинский, ул. Быстрых,



	СНТ Коллективный сад № 44 "Сетевик")
118	59:01:4319161:46 (край Пермский, г. Пермь, р-н Мотовилихинский, ул. Быстрых, СНТ Коллективный сад № 44 "Сетевик")
119	59:01:4319161:47 (край Пермский, г. Пермь, р-н Мотовилихинский, ул. Быстрых, СНТ Коллективный сад № 44 "Сетевик")
120	59:01:4319161:48 (край Пермский, г. Пермь, р-н Мотовилихинский, ул. Быстрых, СНТ Коллективный сад № 44 "Сетевик")
121	59:01:4319161:49 (край Пермский, г. Пермь, р-н Мотовилихинский, ул. Быстрых, СНТ Коллективный сад № 44 "Сетевик")
122	59:01:4319161:50 (край Пермский, г. Пермь, р-н Мотовилихинский, ул. Быстрых, СНТ Коллективный сад № 44 "Сетевик")
123	59:01:4319161:51 (край Пермский, г. Пермь, р-н Мотовилихинский, ул. Быстрых, СНТ Коллективный сад № 44 "Сетевик")
124	59:01:4319161:52 (край Пермский, г. Пермь, р-н Мотовилихинский, ул. Быстрых, СНТ Коллективный сад № 44 "Сетевик")
125	59:01:4319161:54 (край Пермский, г. Пермь, р-н Мотовилихинский, ул. Быстрых, СНТ Коллективный сад № 44 "Сетевик")
126	59:01:4319161:55 (край Пермский, г. Пермь, р-н Мотовилихинский, ул. Быстрых, СНТ Коллективный сад № 44 "Сетевик")
127	59:01:4319161:56 (край Пермский, г. Пермь, р-н Мотовилихинский, ул. Быстрых, СНТ Коллективный сад № 44 "Сетевик")
128	59:01:4319161:57 (Пермский край, г. Пермь, р-н Мотовилихинский, ул. Быстрых, СНТ Коллективный сад № 44 "Сетевик")
129	59:01:4319161:58 (край Пермский, г. Пермь, р-н Мотовилихинский, ул. Быстрых, СНТ Коллективный сад № 44 "Сетевик")
130	59:01:4319161:59 (край Пермский, г. Пермь, р-н Мотовилихинский, ул. Быстрых, СНТ Коллективный сад № 44 "Сетевик")
131	59:01:4319161:60 (край Пермский, г. Пермь, р-н Мотовилихинский, ул. Быстрых, СНТ Коллективный сад № 44 "Сетевик")
132	59:01:4319161:61 (край Пермский, г. Пермь, р-н Мотовилихинский, ул. Быстрых, СНТ Коллективный сад № 44 "Сетевик")
133	59:01:4319161:62 (Пермский край, г. Пермь, Мотовилихинский район, ул. Быстрых, СНТ Коллективный сад № 44 "Сетевик")
134	59:01:4319161:63 (край Пермский, г. Пермь, р-н Мотовилихинский, ул. Быстрых, СНТ Коллективный сад № 44 "Сетевик")
135	59:01:4319161:64 (Пермский край, г. Пермь, Мотовилихинский район, ул. Быстрых, СНТ Коллективный сад № 44 "Сетевик")
136	59:01:4319161:65 (Пермский край, г. Пермь, Мотовилихинский р-н, ул. Быстрых, СНТ Коллективный сад № 44 "Сетевик")
137	59:01:4319161:69 (край Пермский, г. Пермь, р-н Мотовилихинский, ул. Быстрых, СНТ Коллективный сад № 44 "Сетевик")
138	59:01:4319161:70 (край Пермский, г. Пермь, р-н Мотовилихинский, ул. Быстрых, СНТ Коллективный сад № 44 "Сетевик")
139	59:01:4319161:91 (край Пермский, г. Пермь, р-н Мотовилихинский, ул. Быстрых, СНТ Коллективный сад № 44 "Сетевик")
140	59:01:4319161:92 (край Пермский, г. Пермь, р-н Мотовилихинский, ул. Быстрых, СНТ Коллективный сад № 44 "Сетевик")
141	59:01:4319164:147 (Пермский край, город Пермь, Мотовилихинский район, улица Добролюбова, 28, ПК "Коллективный плодово-ягодный сад №11", участок № 31)
142	59:01:4319164:158 (Пермский край, город Пермь, Мотовилихинский район, улица Добролюбова, 28, ПК "Коллективный плодово-ягодный сад №11", участок № 33)
143	59:01:4319164:159 (Пермский край, город Пермь, Мотовилихинский район, улица



	Добролюбова, 28, ПК "Коллективный плодово-ягодный сад №11", участок № 34)
144	59:01:4319164:164 (Пермский край, город Пермь, Мотовилихинский район, улица Добролюбова, 28, ПК "Коллективный плодово-ягодный сад №11", участок № 30)
145	59:01:4319164:165 (Пермский край, город Пермь, Мотовилихинский район, улица Добролюбова, 28, ПК "Коллективный плодово-ягодный сад №11", участок № 32)
146	59:01:4319164:168 (Пермский край, город Пермь, Мотовилихинский район, улица Добролюбова, 28, ПК "Коллективный плодово-ягодный сад №11", участок № 27)
147	59:01:4319164:169 (Пермский край, город Пермь, Мотовилихинский район, улица Добролюбова, 28, ПК "Коллективный плодово-ягодный сад №11", участок № 28)
148	59:01:4319164:170 (Пермский край, город Пермь, Мотовилихинский район, улица Добролюбова, 28, ПК "Коллективный плодово-ягодный сад №11", участок № 29)
149	59:32:0000000:11332 (Пермский край, Пермский район, на земельном участке расположена ВЛ 110 кВ Владимирская-Горка)
150	59:32:0000000:12612 (Пермский край, Пермский район)
151	59:32:0000000:12647 (Пермский край, Пермский муниципальный район, Фроловское сельское поселение, д. Косторята, ВЛ-10 кВ ф. СХИ)
152	59:32:0000000:12988 (Пермский край, р-н Пермский, на земельном участке расположена ВЛ-110 кВ Владимирская-Мостовая)
153	59:32:0000000:13473 (Пермский край, Пермский район, Фроловское с/п, автомобильная дорога «Восточный Обход» города Перми (II очередь), участок км 23+450 - км 30+235)
154	59:32:0000000:13640 (Пермский край, р-н Пермский)
155	59:32:0000000:42 (Пермский край, Пермский район, а/дорога "Восточный обход г. Перми" (23-31км.))
156	59:32:0000000:5 (Пермский край, Пермский р-н)
157	59:32:0000000:8518 (Пермский край, Пермский район, на земельном участке расположена ВЛ-110кВ Владимирская-Горка)
158	59:32:2150001:169 (Пермский край, Пермский муниципальный район, Фроловское сельское поселение, д.Косторята, ВЛ-110кВ Владимирская-Мостовая)
159	59:32:2180001:132 (Пермский край, Пермский район, Фроловское с/пос, д. Мартьяново, ул. Нагорная, 1)
160	59:32:2180001:135 (Пермский край, Пермский район, Фроловское с/п, д. Мартьяново, ул. Нагорная, 3)
161	59:32:2700001:14 (Пермский край, р-н Пермский, с/о Фроловский, д. Огрызково, ул. Садовая, дом 2)
162	59:32:2700001:20 (Пермский край, Пермский р-н, Фроловское с/п, д. Огрызково, ул. Садовая, д. 6)
163	59:32:2700001:21 (Пермский край, р-н Пермский, Фроловское с/п, д. Огрызково, ул. Садовая, 6а)
164	59:32:3430001:1108 (Пермский край, Пермский район, на земельном участке расположена ВЛ-110 кВ Пермь-Владимирская, цепь №1,2)
165	59:32:3430001:670 (Пермский край, Пермский район, Фроловское с/п, д. Няшино)
166	59:32:3430001:916 (Пермский край, Пермский район, на земельном участке расположена ВЛ 110 кВ Владимирская-Горка)
167	59:32:3470001:266 (Российская Федерация, Пермский край, м.р-н Пермский, с.п. Фроловское, д. Мартьяново, ул. Изумрудная, з/у 73)
168	59:32:3470001:86 (Пермский край, Пермский район)
169	59:32:3480001:1404 (Пермский край, Пермский район, Фроловское с/п, д. Мартьяново)
170	59:32:3480001:1410 (Пермский край, Пермский район, Фроловское с/п, д. Мартьяново)
171	59:32:3480001:1438 (Пермский край, Пермский район, Фроловское с/п, д.



	Мартьяново)
172	59:32:3480001:15 (край Пермский, р-н Пермский, с/пос. Фроловское, д. Огрызково, ул. Садовая, дом 11)
173	59:32:3480001:1756 (Пермский край, Пермский район, Фроловское сельское поселение, д. Мартьяново, ул. Встречная, д. 18)
174	59:32:3480001:2392 (Пермский край, Пермский р-н, Фроловское с/п, д. Большая Мось, ул. Раздольная)
175	59:32:3480001:3023 (Пермский край, Пермский р-н, Фроловское с/п)
176	59:32:3480001:3081 (Пермский край, Пермский район, Фроловское с/п)
177	59:32:3480001:341 (край Пермский, р-н Пермский, Вл-220 кВ, КамГЭС– п.с. "Владимирская" цепь 2)
178	59:32:3480001:343 (край Пермский, р-н Пермский, Вл-220 кВ, КамГЭС– п.с. "Владимирская" цепь 2)
179	59:32:3480001:345 (край Пермский, р-н Пермский, Вл-220 кВ, КамГЭС– п.с. "Владимирская" цепь 2)
180	59:32:3480001:347 (край Пермский, р-н Пермский, Вл-220 кВ, КамГЭС– п.с. "Владимирская" цепь 2)
181	59:32:3480001:3721 (Российская Федерация, Пермский край, м.р-н Пермский, с.п. Фроловское, д. Мартьяново, ул. Загородная, з/у 13)
182	59:32:3480001:3722 (Российская Федерация, Пермский край, Пермский р-н, Фроловское с/пос., д. Мартьяново)
183	59:32:3480001:3926 (Российская Федерация, Пермский край, м.р-н Пермский, с.п. Фроловское, д. Мартьяново, ул. Загородная, з/у 16а)
184	59:32:3480001:3927 (Российская Федерация, Пермский край, м.р-н Пермский, с.п. Фроловское, д. Мартьяново, ул. Загородная, з/у 16)
185	59:32:3480001:4382 (Российская Федерация, Пермский край, муниципальный округ Пермский, деревня Мартьяново)
186	59:32:3480001:4501 (Российская Федерация, Пермский край, Пермский муниципальный округ, д.Мартьяново)
187	59:32:3480001:779 (Пермский край, Пермский район)
188	59:32:3480004:25 (Российская Федерация, Пермский край, м.р-н Пермский, с.п. Фроловское, д. Огрызково, тер. снт Энергия, з/у 5)
189	59:32:3480004:26 (край Пермский, р-н Пермский, с/п Фроловское, снт Энергия, Участок 9)
190	59:32:3480004:27 (край Пермский, р-н Пермский, с/п Фроловское, снт Энергия, Участок 21)
191	59:32:3480004:28 (край Пермский, р-н Пермский, с/п Фроловское, снт Энергия, Участок 2)
192	59:32:3480004:29 (край Пермский, р-н Пермский, с/п Фроловское, снт Энергия, Участок 1)
193	59:32:3480004:30 (Пермский край, Пермский район, Фроловское с/п, снт "Энергия", участок 6)
194	59:32:3480004:31 (Пермский край, Пермский район, Фроловское с/п, снт "Энергия", участок 11)
195	59:32:3480004:32 (Пермский край, Пермский район, Фроловское с/п, снт "Энергия", участок 16)
196	59:32:3480004:33 (Пермский край, Пермский район, Фроловское с/п, снт "Энергия", участок 12)
197	59:32:3480004:34 (край Пермский, Пермский район, Фроловское с/п, снт "Энергия", участок 3)
198	59:32:3480004:35 (Пермский край. Пермский район, Фроловское с/п, снт "Энергия", участок 18)



199	59:32:3480004:36 (Пермский край, Пермский район, на земельном участке расположена ВЛ 110 кВ Владимирская-Горка)
200	59:32:3480004:38 (Пермский край, Пермский район, Фроловское с/п, снт "Энергия", уч. 22)
201	59:32:3480004:39 (Пермский край, Пермский район, Фроловское с/п, снт "Энергия", уч. 19)
202	59:32:3480004:40 (Пермский край, Пермский район, Фроловское с/п, снт "Энергия", уч. 20)
203	59:32:3480005:10 (край Пермский, р-н Пермский, с/п Фроловское, снт Энергия, Участок 30)
204	59:32:3480005:12 (край Пермский, р-н Пермский, с/п Фроловское, снт Энергия, Участок 29)
205	59:32:3480005:13 (Пермский край, Пермский район, Фроловское с/п, снт "Энергия", участок 28)
206	59:32:3480005:14 (Пермский край, Пермский район, Фроловское с/п, снт "Энергия", уч. 23)
207	59:32:3480005:15 (Пермский край, Пермский район, Фроловское с/п, снт "Энергия", уч. 24)
208	59:32:3480005:16 (Пермский край, Пермский район, Фроловское с/п, снт Энергия, участок 25.)
209	59:32:3480006:115 (край Пермский, р-н Пермский, с/п Фроловское, снт Солнечный, Участок 109)
210	59:32:3480006:116 (край Пермский, р-н Пермский, с/п Фроловское, снт Солнечный, участок 110, 110а, 111)
211	59:32:3480006:221 (край Пермский, р-н Пермский, с/п Фроловское, снт Солнечный, Участок 107)
212	59:32:3480006:227 (край Пермский, р-н Пермский, с/п Фроловское, снт Солнечный, Участок 112)
213	59:32:3480006:236 (край Пермский, р-н Пермский, с/пос. Фроловское, снт Солнечный, Участок 90а)
214	59:32:3480006:250 (край Пермский, р-н Пермский, с/п Фроловское, снт Солнечный, Участок 113)
215	59:32:3480006:256 (край Пермский, р-н Пермский, с/п Фроловское, снт Солнечный, Участок 81)
216	59:32:3480006:257 (край Пермский, р-н Пермский, с/п Фроловское, снт Солнечный, Участок 80)
217	59:32:3480006:258 (край Пермский, р-н Пермский, с/п Фроловское, снт Солнечный, Участок 79)
218	59:32:3480006:262 (край Пермский, р-н Пермский, с/п Фроловское, снт Солнечный, Участок 72)
219	59:32:3480006:264 (край Пермский, р-н Пермский, с/п Фроловское, снт Солнечный, Участок 70)
220	59:32:3480006:265 (край Пермский, р-н Пермский, с/п Фроловское, снт Солнечный, Участок 69)
221	59:32:3480006:266 (край Пермский, р-н Пермский, с/п Фроловское, снт Солнечный, Участок 68)
222	59:32:3480006:277 (край Пермский, р-н Пермский, с/п Фроловское, снт Солнечный, Участок 55)
223	59:32:3480006:278 (Пермский край, р-н Пермский, с/п Фроловское, снт Солнечный, Участок 56)
224	59:32:3480006:279 (край Пермский, р-н Пермский, с/п Фроловское, снт Солнечный, Участок 90)



225	59:32:3480006:280 (край Пермский, р-н Пермский, с/п Фроловское, снт Солнечный, Участок 120)
226	59:32:3480006:282 (край Пермский, р-н Пермский, с/п Фроловское, снт Солнечный, Участок 84)
227	59:32:3480006:283 (край Пермский, р-н Пермский, с/п Фроловское, снт Солнечный, Участок 83)
228	59:32:3480006:3 (край Пермский, р-н Пермский, с/п Фроловское, снт "Солнечный", Участок 82)
229	59:32:3480006:329 (Пермский край, Пермский р-н, Фроловское с/п, снт "Солнечный", участок 54)
230	59:32:3480006:330 (Пермский край, Пермский район, Фроловское с/п, снт "Солнечный", участок 78)
231	59:32:3480006:334 (Пермский край, Пермский район, Фроловское с/пос., снт Солнечный, участок 37)
232	59:32:3480006:345 (Пермский край, Пермский район, Фроловское с/п, снт "Солнечный", участок 88)
233	59:32:3480006:346 (Пермский край, Пермский район, Фроловское с/п, снт "Солнечный", участок 86)
234	59:32:3480006:355 (Пермский край, Пермский район, Фроловское с/п, снт "Солнечный", участок 87)
235	59:32:3480006:360 (Пермский край, Пермский район, Фроловское с/п, снт "Солнечный")
236	59:32:3480006:387 (Пермский край, Пермский район, Фроловское с/п, снт "Солнечный", участок 108)
237	59:32:3480006:388 (Пермский край, Пермский район, Фроловское с/п, снт "Солнечный", участок 114)
238	59:32:3480006:399 (Пермский край, Пермский район, Фроловское с/п, снт "Солнечный", участок 122)
239	59:32:3480006:516 (Пермский край, Пермский р-н, Фроловское с/п)
240	59:32:3480006:525 (Пермский край, Пермский район, Фроловское с/п)
241	59:32:3480006:75 (край Пермский, р-н Пермский, с/п Фроловское, снт Солнечный, Участок 77)
242	59:01:0000000 (Российская Федерация, Пермский край, г.о. Пермский)
243	59:01:0912009 (Российская Федерация, Пермский край, г.о. Пермский)
244	59:01:0912010 (Российская Федерация, Пермский край, г.о. Пермский)
245	59:01:2410002 (Российская Федерация, Пермский край, г.о. Пермский)
246	59:01:4211124 (Российская Федерация, Пермский край, г.о. Пермский)
247	59:01:4211591 (Российская Федерация, Пермский край, г.о. Пермский)
248	59:01:4211594 (Российская Федерация, Пермский край, г.о. Пермский)
249	59:01:4219151 (Российская Федерация, Пермский край, г.о. Пермский)
250	59:01:4219181 (Российская Федерация, Пермский край, г.о. Пермский)
251	59:01:4219182 (Российская Федерация, Пермский край, г.о. Пермский)
252	59:01:4219197 (Российская Федерация, Пермский край, г.о. Пермский)
253	59:01:4219248 (Российская Федерация, Пермский край, г.о. Пермский)
254	59:01:4311109 (Российская Федерация, Пермский край, г.о. Пермский)
255	59:01:4319161 (Российская Федерация, Пермский край, г.о. Пермский)
256	59:01:4319164 (Российская Федерация, Пермский край, г.о. Пермский)
257	59:32:0000000 (Российская Федерация, Пермский край, м.о. Пермский)
258	59:32:2150001 (Российская Федерация, Пермский край, м.о. Пермский)
259	59:32:2180001 (Российская Федерация, Пермский край, м.о. Пермский)
260	59:32:2700001 (Российская Федерация, Пермский край, м.о. Пермский)



261	59:32:3430001 (Российская Федерация, Пермский край, м.о. Пермский)
262	59:32:3470001 (Российская Федерация, Пермский край, м.о. Пермский)
263	59:32:3480001 (Российская Федерация, Пермский край, м.о. Пермский)
264	59:32:3480004 (Российская Федерация, Пермский край, м.о. Пермский)
265	59:32:3480005 (Российская Федерация, Пермский край, м.о. Пермский)
266	59:32:3480006 (Российская Федерация, Пермский край, м.о. Пермский)



ОПИСАНИЕ МЕСТОПОЛОЖЕНИЯ ГРАНИЦ

Зона публичного сервитута для эксплуатации объекта электросетевого хозяйства ВЛ 110 кВ Пермь-Владимирская, КВЛ 110 кВ Пермь-Соболи (диспетчерское КВЛ 110 кВ Пермь-Владимирская совместно с КВЛ 110 кВ Пермь-Соболи и ВЛ 110 кВ Соболи-Владимирская)

(наименование объекта, местоположение границ которого описано (далее - объект))

Раздел 1

Сведения об объекте		
№ п/п	Характеристики объекта	Описание характеристик
1	2	3
1	Местоположение объекта	Российская Федерация, Пермский край, Пермский район, г. Пермь
2	Площадь объекта +/- величина погрешности определения площади (Р+/- Дельта Р)	916181 кв.м ± 243 кв.м
3	Иные характеристики объекта	Публичный сервитут устанавливается в целях эксплуатации объекта электросетевого хозяйства ВЛ 110 кВ Пермь-Владимирская, КВЛ 110 кВ Пермь-Соболи (диспетчерское КВЛ 110 кВ Пермь-Владимирская совместно с КВЛ 110 кВ Пермь-Соболи и ВЛ 110 кВ Соболи-Владимирская) (согласно п.1 ст. 39.37 «Земельного кодекса Российской Федерации» от 25.10.2001 г. №136-ФЗ (далее – ЗК РФ); согласно ч. 4 ст. 3.6 Федерального закона от 25.10.2001 года № 137-ФЗ «О введении в действие Земельного кодекса Российской Федерации» плата за публичный сервитут не устанавливается. Срок установления публичного сервитута - сорок девять лет (согласно п.1 ст. 39.45 ЗК РФ).



Раздел 2

Сведения о местоположении границ объекта					
1. Система координат <u>МСК-59, зона 2</u>					
2. Сведения о характерных точках границ объекта					
Обозначение характерных точек границ	Координаты, м		Метод определения координат характерной точки	Средняя квадратическая погрешность положения характерной точки (M_t), м	Описание обозначения точки на местности (при наличии)
	X	Y			
1	2	3	4	5	6
1	507599.41	2235848.87	Метод спутниковых геодезических измерений (определений)	0.10	–
2	507616.22	2235894.82	Метод спутниковых геодезических измерений (определений)	0.10	–
3	507609.13	2235898.06	Метод спутниковых геодезических измерений (определений)	0.10	–
4	507350.46	2236123.82	Метод спутниковых геодезических измерений (определений)	0.10	–
5	507225.34	2236232.23	Метод спутниковых геодезических измерений (определений)	0.10	–
6	507261.14	2236280.80	Метод спутниковых геодезических измерений (определений)	0.10	–
7	507222.72	2236314.78	Метод спутниковых геодезических измерений (определений)	0.10	–
8	507286.95	2237279.76	Метод спутниковых геодезических измерений (определений)	0.10	–
9	507345.17	2238154.08	Метод спутниковых геодезических измерений (определений)	0.10	–
10	507563.42	2238741.65	Метод спутниковых геодезических измерений (определений)	0.10	–
11	508766.29	2238918.42	Метод спутниковых геодезических измерений (определений)	0.10	–
12	509709.36	2239057.29	Метод спутниковых геодезических измерений (определений)	0.10	–
13	510708.36	2239204.40	Метод спутниковых геодезических измерений (определений)	0.10	–



14	511692.85	2238742.67	Метод спутниковых геодезических измерений (определений)	0.10	–
15	512752.27	2238247.19	Метод спутниковых геодезических измерений (определений)	0.10	–
16	513510.55	2237892.45	Метод спутниковых геодезических измерений (определений)	0.10	–
17	514859.80	2238179.18	Метод спутниковых геодезических измерений (определений)	0.10	–
18	515254.98	2238262.88	Метод спутниковых геодезических измерений (определений)	0.10	–
19	515281.92	2238160.16	Метод спутниковых геодезических измерений (определений)	0.10	–
20	515418.93	2238186.84	Метод спутниковых геодезических измерений (определений)	0.10	–
21	515529.71	2238320.78	Метод спутниковых геодезических измерений (определений)	0.10	–
22	516045.96	2238430.20	Метод спутниковых геодезических измерений (определений)	0.10	–
23	516922.76	2238616.67	Метод спутниковых геодезических измерений (определений)	0.10	–
24	517500.66	2238739.56	Метод спутниковых геодезических измерений (определений)	0.10	–
25	518135.92	2238349.00	Метод спутниковых геодезических измерений (определений)	0.10	–
26	518817.75	2237932.04	Метод спутниковых геодезических измерений (определений)	0.10	–
27	518834.56	2237924.12	Метод спутниковых геодезических измерений (определений)	0.10	–
28	518393.21	2237210.57	Метод спутниковых геодезических измерений (определений)	0.10	–
29	517977.16	2236535.73	Метод спутниковых геодезических измерений (определений)	0.10	–
30	518263.41	2235966.72	Метод спутниковых геодезических измерений (определений)	0.10	–
31	518676.44	2235410.92	Метод спутниковых	0.10	–



			геодезических измерений (определений)		
32	518805.09	2235240.70	Метод спутниковых геодезических измерений (определений)	0.10	–
33	518836.44	2235182.93	Метод спутниковых геодезических измерений (определений)	0.10	–
34	518879.29	2235205.61	Метод спутниковых геодезических измерений (определений)	0.10	–
35	518846.48	2235267.20	Метод спутниковых геодезических измерений (определений)	0.10	–
36	518715.58	2235440.40	Метод спутниковых геодезических измерений (определений)	0.10	–
37	518305.38	2235992.31	Метод спутниковых геодезических измерений (определений)	0.10	–
38	518033.16	2236533.32	Метод спутниковых геодезических измерений (определений)	0.10	–
39	518434.93	2237184.86	Метод спутниковых геодезических измерений (определений)	0.10	–
40	518905.20	2237945.01	Метод спутниковых геодезических измерений (определений)	0.10	–
41	518840.97	2237975.27	Метод спутниковых геодезических измерений (определений)	0.10	–
42	518161.53	2238390.78	Метод спутниковых геодезических измерений (определений)	0.10	–
43	517509.34	2238791.22	Метод спутниковых геодезических измерений (определений)	0.10	–
44	516912.56	2238664.60	Метод спутниковых геодезических измерений (определений)	0.10	–
45	516035.81	2238478.13	Метод спутниковых геодезических измерений (определений)	0.10	–
46	514849.61	2238227.11	Метод спутниковых геодезических измерений (определений)	0.10	–
47	513516.41	2237943.84	Метод спутниковых геодезических измерений (определений)	0.10	–
48	512772.99	2238291.59	Метод спутниковых геодезических измерений (определений)	0.10	–



			измерений (определений)		
49	511713.63	2238787.05	Метод спутниковых геодезических измерений (определений)	0.10	–
50	510715.79	2239255.03	Метод спутниковых геодезических измерений (определений)	0.10	–
51	509702.25	2239105.77	Метод спутниковых геодезических измерений (определений)	0.10	–
52	508759.12	2238966.88	Метод спутниковых геодезических измерений (определений)	0.10	–
53	507527.59	2238785.96	Метод спутниковых геодезических измерений (определений)	0.10	–
54	507296.75	2238164.52	Метод спутниковых геодезических измерений (определений)	0.10	–
55	507238.06	2237283.03	Метод спутниковых геодезических измерений (определений)	0.10	–
56	507167.21	2236217.77	Метод спутниковых геодезических измерений (определений)	0.10	–
57	507313.99	2236090.60	Метод спутниковых геодезических измерений (определений)	0.10	–
58	507582.35	2235856.38	Метод спутниковых геодезических измерений (определений)	0.10	–
1	507599.41	2235848.87	Метод спутниковых геодезических измерений (определений)	0.10	–
–	–	–	–	–	–
59	515453.07	2238304.99	Метод спутниковых геодезических измерений (определений)	0.10	–
60	515302.96	2238273.08	Метод спутниковых геодезических измерений (определений)	0.10	–
61	515317.66	2238217.04	Метод спутниковых геодезических измерений (определений)	0.10	–
62	515392.35	2238231.58	Метод спутниковых геодезических измерений (определений)	0.10	–
59	515453.07	2238304.99	Метод спутниковых геодезических измерений (определений)	0.10	–
3. Сведения о характерных точках части (частей) границы объекта					



Обозначение характерных точек части границы	Координаты, м		Метод определения координат характерной точки	Средняя квадратическая погрешность положения характерной точки (M_t), м	Описание обозначения точки на местности (при наличии)
	X	Y			
1	2	3	4	5	6
–	–	–	–	–	–

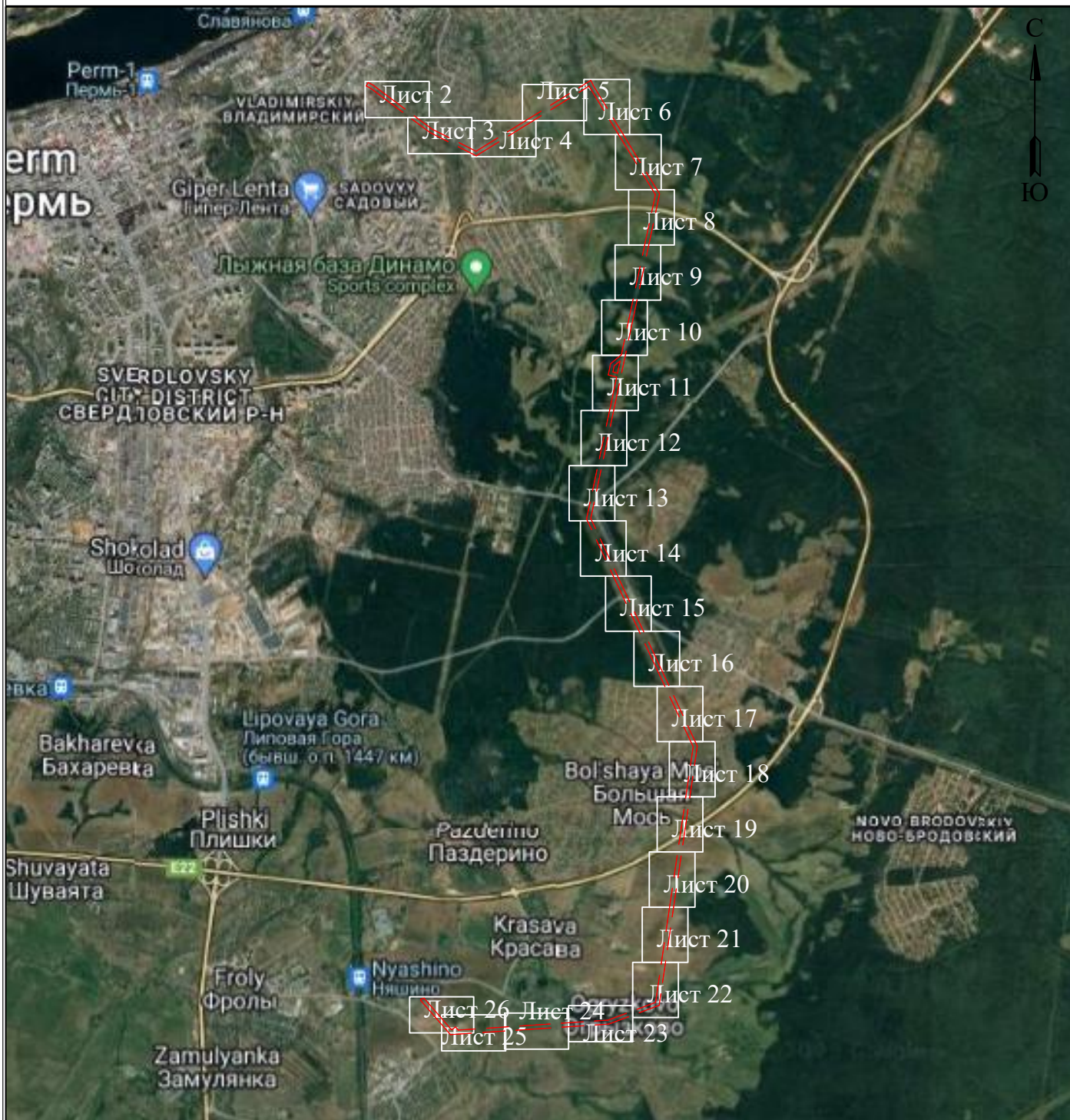


Схема расположения границ публичного сервитута



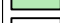
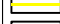


для эксплуатации объекта

ВЛ 110 кВ Пермь-Владимирская, КВЛ 110 кВ Пермь-Соболи (диспетчерское КВЛ 110 кВ Пермь-Владимирская совместно с КВЛ 110 кВ Пермь-Соболи и ВЛ 110 кВ Соболи-Владимирская)

Обзорная схема границ объекта землеустройства



УСЛОВНЫЕ ОБОЗНАЧЕНИЯ

-  - границы устанавливаемого публичного сервитута
-  - охранный объект электросетевого хозяйства
-  - ось линии, контур объекта
-  - границы муниципального образования, населенных пунктов
-  - границы кадастрового квартала
-  - границы земельных участков, попадающих в зону публичного сервитута

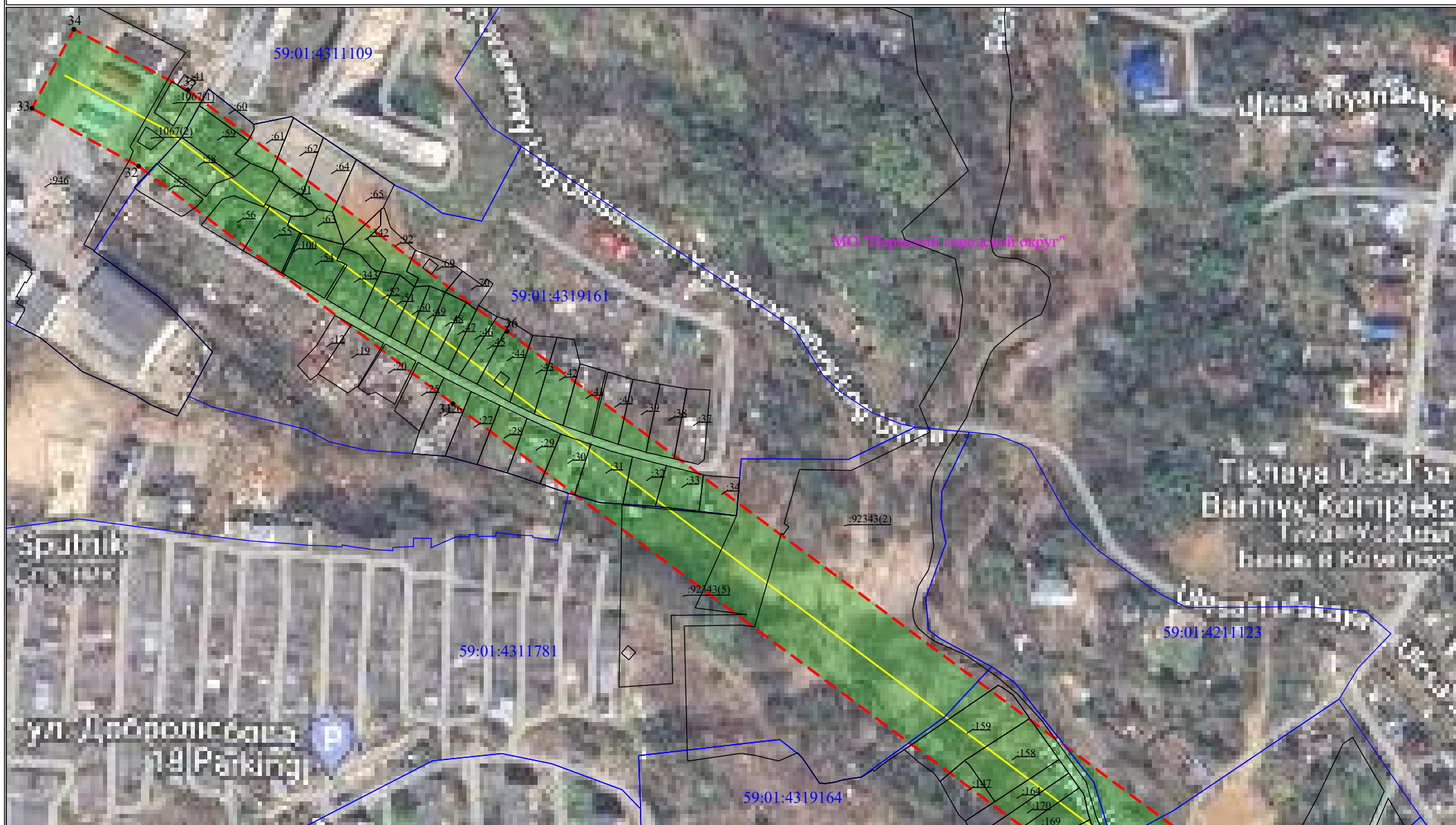
- 1 - обозначение характерной точки границы устанавливаемого публичного сервитута
- :123 - кадастровый номер земельного участка
- 59:32:0000000 - кадастровый номер квартала
- г. Пермь - наименование муниципального образования, населенного пункта



Схема расположения границ публичного сервитута

для эксплуатации объекта

ВЛ 110 кВ Пермь-Владимирская, КВЛ 110 кВ Пермь-Соболи (диспетчерское КВЛ 110 кВ Пермь-Владимирская совместно с КВЛ 110 кВ Пермь-Соболи и ВЛ 110 кВ Соболи-Владимирская)



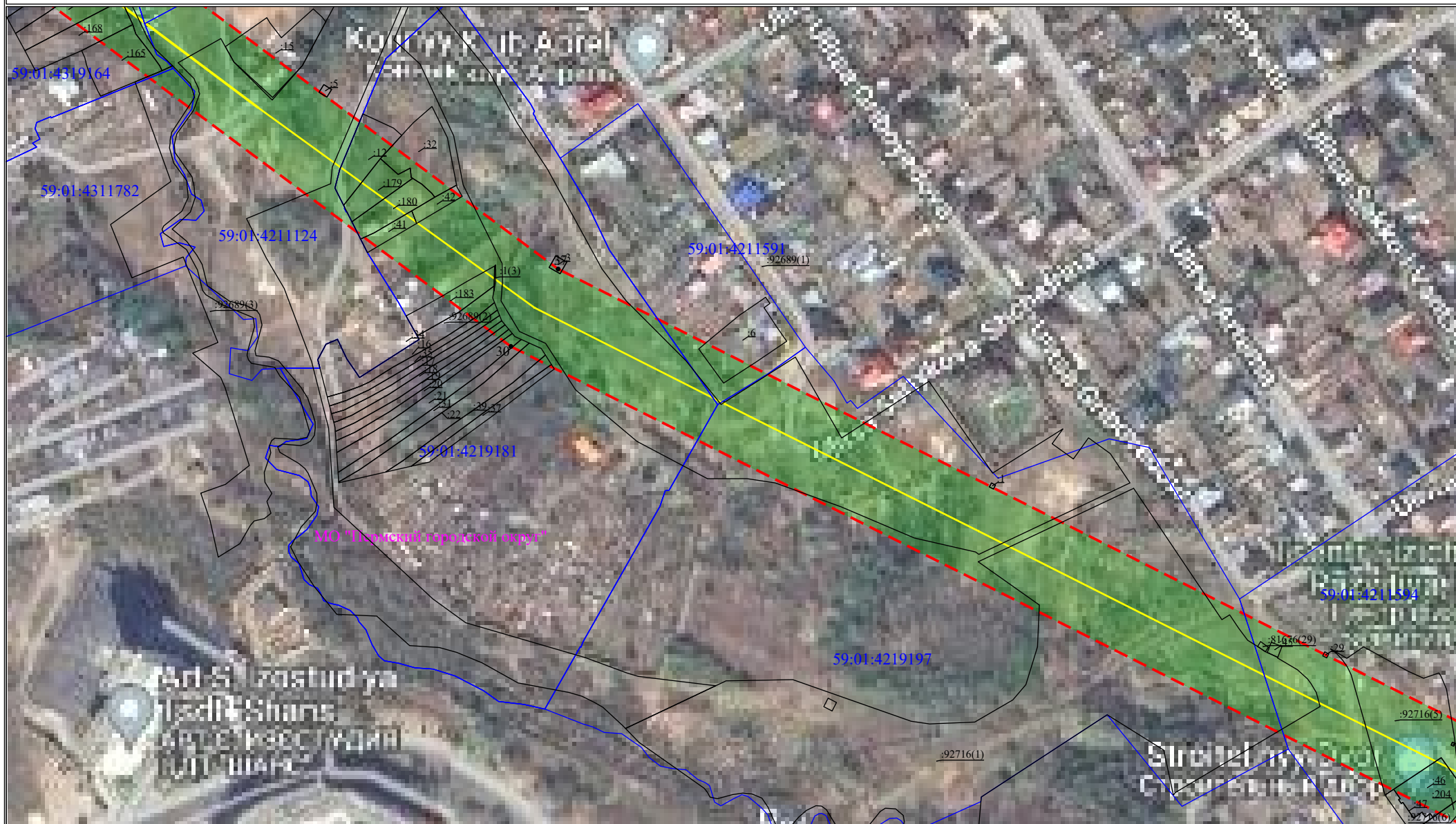
Масштаб 1:2000

Лист 2 из 26

Схема расположения границ публичного сервитута

для эксплуатации объекта

ВЛ 110 кВ Пермь-Владимирская, КВЛ 110 кВ Пермь-Соболи (диспетчерское КВЛ 110 кВ Пермь-Владимирская совместно с КВЛ 110 кВ Пермь-Соболи и ВЛ 110 кВ Соболи-Владимирская)



Масштаб 1:2000

Лист 3 из 26

Схема расположения границ публичного сервитута

для эксплуатации объекта

ВЛ 110 кВ Пермь-Владимирская, КВЛ 110 кВ Пермь-Соболи (диспетчерское КВЛ 110 кВ Пермь-Владимирская совместно с КВЛ 110 кВ Пермь-Соболи и ВЛ 110 кВ Соболи-Владимирская)



Масштаб 1:2000

Лист 4 из 26

Схема расположения границ публичного сервитута

для эксплуатации объекта

ВЛ 110 кВ Пермь-Владимирская, КВЛ 110 кВ Пермь-Соболи (диспетчерское КВЛ 110 кВ Пермь-Владимирская совместно с КВЛ 110 кВ Пермь-Соболи и ВЛ 110 кВ Соболи-Владимирская)



Масштаб 1:2000

Лист 5 из 26

Схема расположения границ публичного сервитута

для эксплуатации объекта

ВЛ 110 кВ Пермь-Владимирская, КВЛ 110 кВ Пермь-Соболи (диспетчерское КВЛ 110 кВ Пермь-Владимирская совместно с КВЛ 110 кВ Пермь-Соболи и ВЛ 110 кВ Соболи-Владимирская)



**Схема расположения границ публичного сервитута
для эксплуатации объекта
ВЛ 110 кВ Пермь-Владимирская, КВЛ 110 кВ Пермь-Соболи (диспетчерское КВЛ 110 кВ
Пермь-Владимирская совместно с КВЛ 110 кВ Пермь-Соболи и ВЛ 110 кВ Соболи-Владимирская)**



Схема расположения границ публичного сервитута

для эксплуатации объекта

ВЛ 110 кВ Пермь-Владимирская, КВЛ 110 кВ Пермь-Соболи (диспетчерское КВЛ 110 кВ Пермь-Владимирская совместно с КВЛ 110 кВ Пермь-Соболи и ВЛ 110 кВ Соболи-Владимирская)



**Схема расположения границ публичного сервитута
для эксплуатации объекта
ВЛ 110 кВ Пермь-Владимирская, КВЛ 110 кВ Пермь-Соболи (диспетчерское КВЛ 110 кВ
Пермь-Владимирская совместно с КВЛ 110 кВ Пермь-Соболи и ВЛ 110 кВ Соболи-Владимирская)**



**Схема расположения границ публичного сервитута
для эксплуатации объекта
ВЛ 110 кВ Пермь-Владимирская, КВЛ 110 кВ Пермь-Соболи (диспетчерское КВЛ 110 кВ
Пермь-Владимирская совместно с КВЛ 110 кВ Пермь-Соболи и ВЛ 110 кВ Соболи-Владимирская)**



Схема расположения границ публичного сервитута

для эксплуатации объекта

ВЛ 110 кВ Пермь-Владимирская, КВЛ 110 кВ Пермь-Соболи (диспетчерское КВЛ 110 кВ Пермь-Владимирская совместно с КВЛ 110 кВ Пермь-Соболи и ВЛ 110 кВ Соболи-Владимирская)



Схема расположения границ публичного сервитута

для эксплуатации объекта

ВЛ 110 кВ Пермь-Владимирская, КВЛ 110 кВ Пермь-Соболи (диспетчерское КВЛ 110 кВ Пермь-Владимирская совместно с КВЛ 110 кВ Пермь-Соболи и ВЛ 110 кВ Соболи-Владимирская)



**Схема расположения границ публичного сервитута
для эксплуатации объекта
ВЛ 110 кВ Пермь-Владимирская, КВЛ 110 кВ Пермь-Соболи (диспетчерское КВЛ 110 кВ
Пермь-Владимирская совместно с КВЛ 110 кВ Пермь-Соболи и ВЛ 110 кВ Соболи-Владимирская)**



Схема расположения границ публичного сервитута

для эксплуатации объекта

ВЛ 110 кВ Пермь-Владимирская, КВЛ 110 кВ Пермь-Соболи (диспетчерское КВЛ 110 кВ Пермь-Владимирская совместно с КВЛ 110 кВ Пермь-Соболи и ВЛ 110 кВ Соболи-Владимирская)



Схема расположения границ публичного сервитута

для эксплуатации объекта

ВЛ 110 кВ Пермь-Владимирская, КВЛ 110 кВ Пермь-Соболи (диспетчерское КВЛ 110 кВ Пермь-Владимирская совместно с КВЛ 110 кВ Пермь-Соболи и ВЛ 110 кВ Соболи-Владимирская)



Схема расположения границ публичного сервитута

для эксплуатации объекта

ВЛ 110 кВ Пермь-Владимирская, КВЛ 110 кВ Пермь-Соболи (диспетчерское КВЛ 110 кВ Пермь-Владимирская совместно с КВЛ 110 кВ Пермь-Соболи и ВЛ 110 кВ Соболи-Владимирская)



Схема расположения границ публичного сервитута

для эксплуатации объекта

ВЛ 110 кВ Пермь-Владимирская, КВЛ 110 кВ Пермь-Соболи (диспетчерское КВЛ 110 кВ Пермь-Владимирская совместно с КВЛ 110 кВ Пермь-Соболи и ВЛ 110 кВ Соболи-Владимирская)

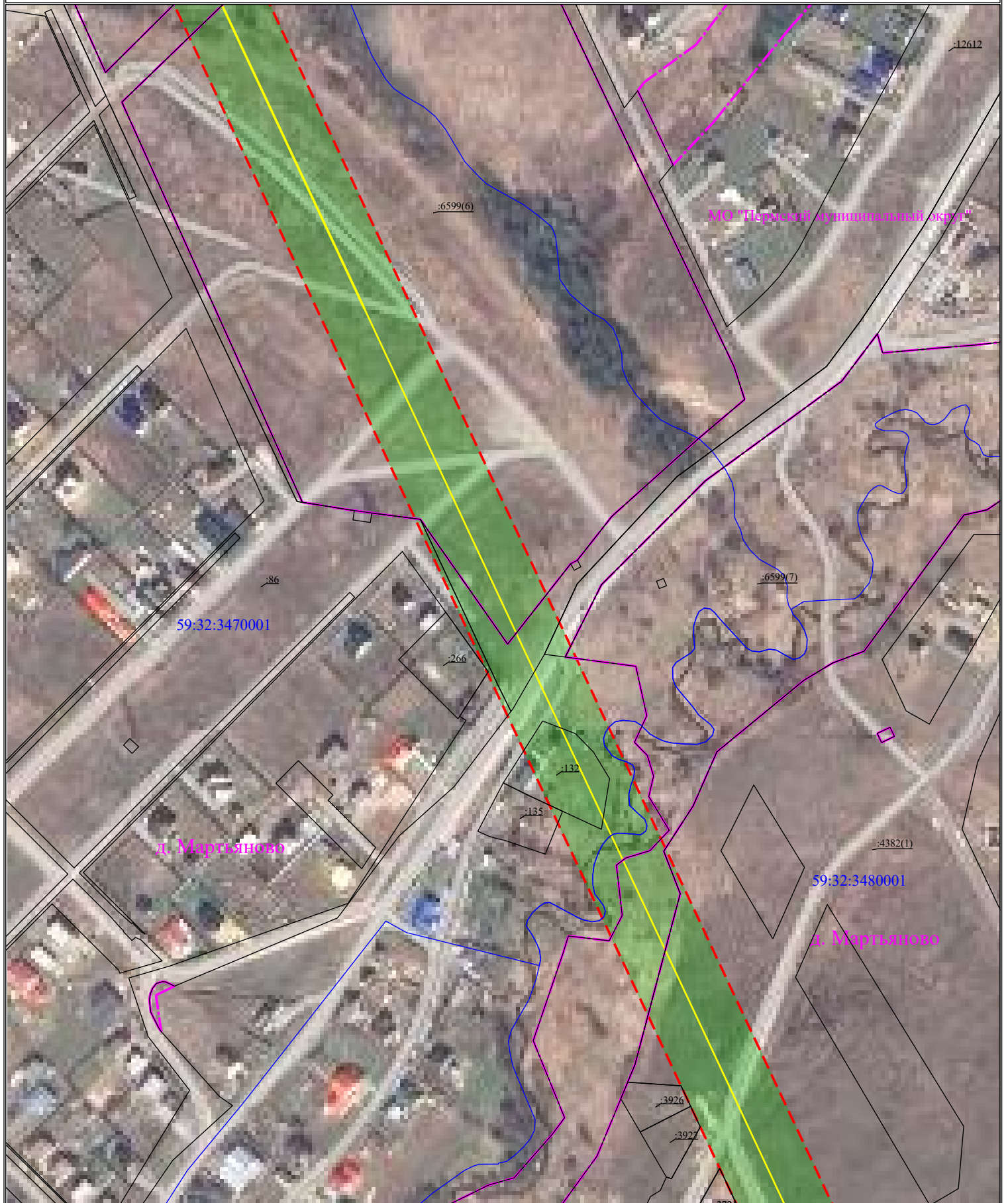
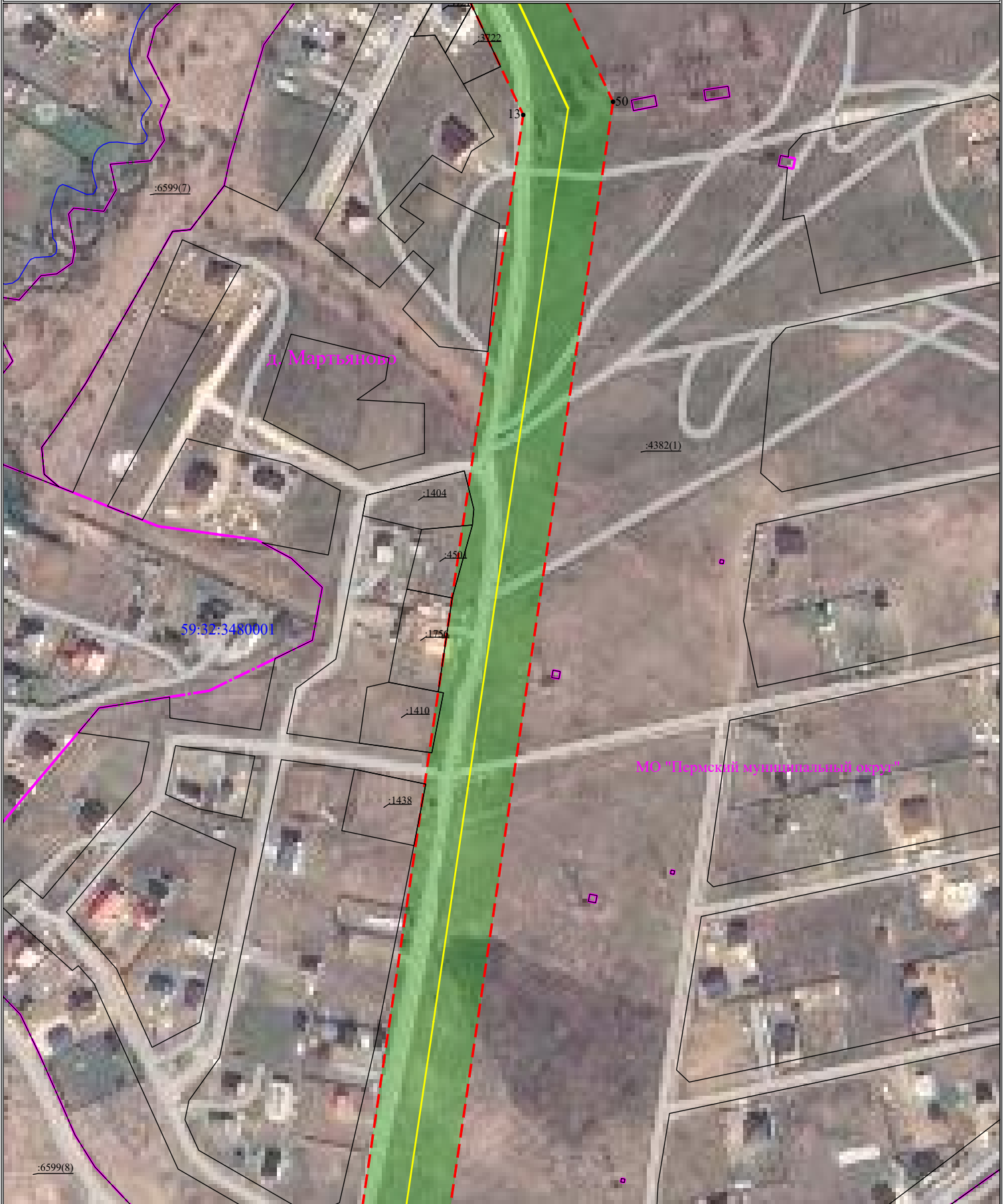


Схема расположения границ публичного сервитута

для эксплуатации объекта

ВЛ 110 кВ Пермь-Владимирская, КВЛ 110 кВ Пермь-Соболи (диспетчерское КВЛ 110 кВ Пермь-Владимирская совместно с КВЛ 110 кВ Пермь-Соболи и ВЛ 110 кВ Соболи-Владимирская)



**Схема расположения границ публичного сервитута
для эксплуатации объекта
ВЛ 110 кВ Пермь-Владимирская, КВЛ 110 кВ Пермь-Соболи (диспетчерское КВЛ 110 кВ
Пермь-Владимирская совместно с КВЛ 110 кВ Пермь-Соболи и ВЛ 110 кВ Соболи-Владимирская)**



Схема расположения границ публичного сервитута

для эксплуатации объекта

ВЛ 110 кВ Пермь-Владимирская, КВЛ 110 кВ Пермь-Соболи (диспетчерское КВЛ 110 кВ Пермь-Владимирская совместно с КВЛ 110 кВ Пермь-Соболи и ВЛ 110 кВ Соболи-Владимирская)

МО "Пермский муниципальный округ"

59:32:3480001

11

343

341

6596

Масштаб 1:2000

Лист 20 из 26

Схема расположения границ публичного сервитута

для эксплуатации объекта

ВЛ 110 кВ Пермь-Владимирская, КВЛ 110 кВ Пермь-Соболи (диспетчерское КВЛ 110 кВ Пермь-Владимирская совместно с КВЛ 110 кВ Пермь-Соболи и ВЛ 110 кВ Соболи-Владимирская)



МО "Пермский муниципальный округ"

59:32:3480001

**Схема расположения границ публичного сервитута
для эксплуатации объекта
ВЛ 110 кВ Пермь-Владимирская, КВЛ 110 кВ Пермь-Соболи (диспетчерское КВЛ 110 кВ
Пермь-Владимирская совместно с КВЛ 110 кВ Пермь-Соболи и ВЛ 110 кВ Соболи-Владимирская)**

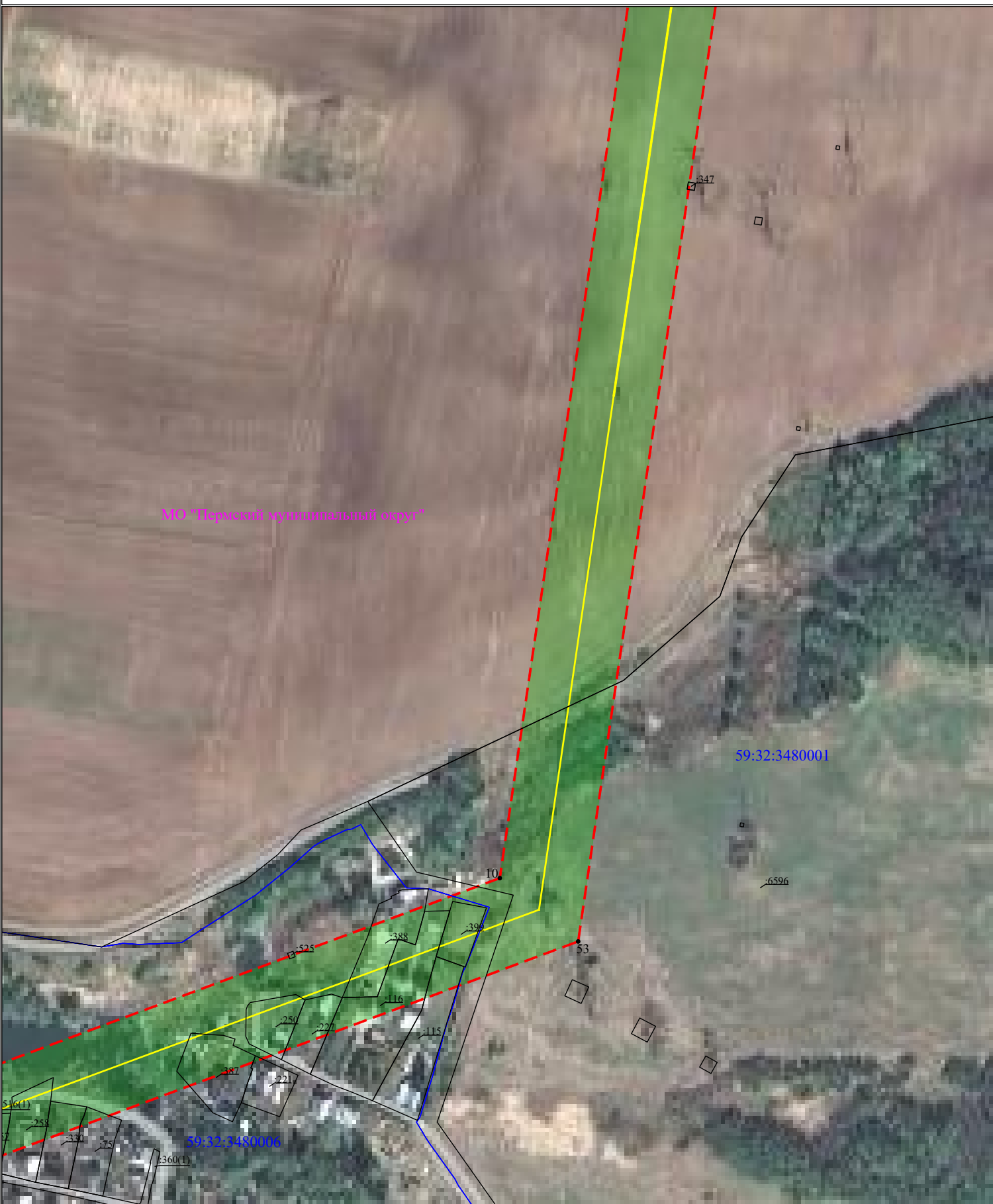


Схема расположения границ публичного сервитута

для эксплуатации объекта

ВЛ 110 кВ Пермь-Владимирская, КВЛ 110 кВ Пермь-Соболи (диспетчерское КВЛ 110 кВ Пермь-Владимирская совместно с КВЛ 110 кВ Пермь-Соболи и ВЛ 110 кВ Соболи-Владимирская)



Масштаб 1:2000

Лист 23 из 26

Схема расположения границ публичного сервитута

для эксплуатации объекта

ВЛ 110 кВ Пермь-Владимирская, КВЛ 110 кВ Пермь-Соболи (диспетчерское КВЛ 110 кВ Пермь-Владимирская совместно с КВЛ 110 кВ Пермь-Соболи и ВЛ 110 кВ Соболи-Владимирская)



Масштаб 1:2000

Лист 24 из 26

Схема расположения границ публичного сервитута

для эксплуатации объекта

ВЛ 110 кВ Пермь-Владимирская, КВЛ 110 кВ Пермь-Соболи (диспетчерское КВЛ 110 кВ Пермь-Владимирская совместно с КВЛ 110 кВ Пермь-Соболи и ВЛ 110 кВ Соболи-Владимирская)



Масштаб 1:2000

Лист 25 из 26

Схема расположения границ публичного сервитута

для эксплуатации объекта

ВЛ 110 кВ Пермь-Владимирская, КВЛ 110 кВ Пермь-Соболи (диспетчерское КВЛ 110 кВ Пермь-Владимирская совместно с КВЛ 110 кВ Пермь-Соболи и ВЛ 110 кВ Соболи-Владимирская)



Масштаб 1:2000

Лист 26 из 26